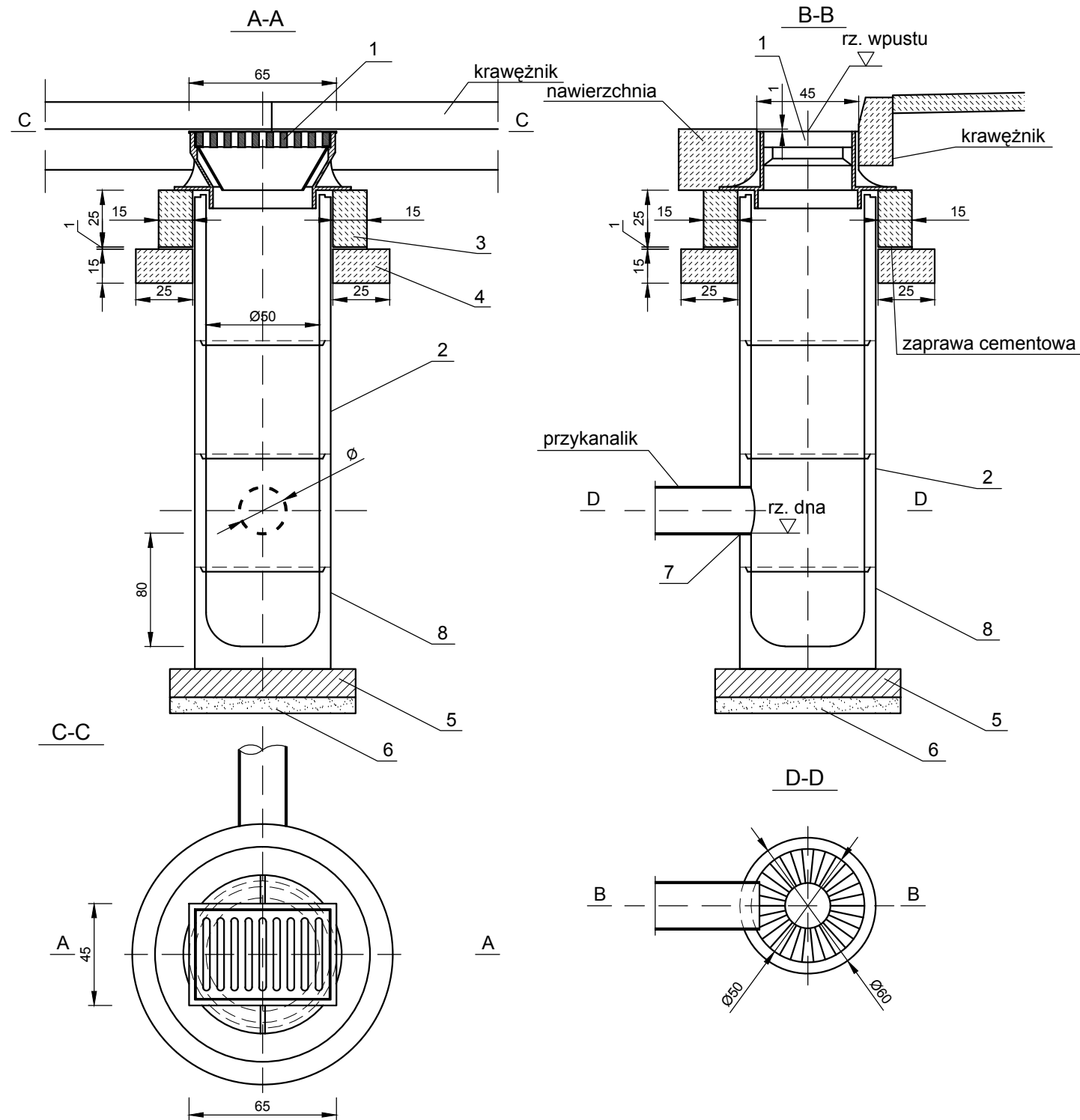


DESZCZOWY WPUST ULICZNY

SKALA 1:25

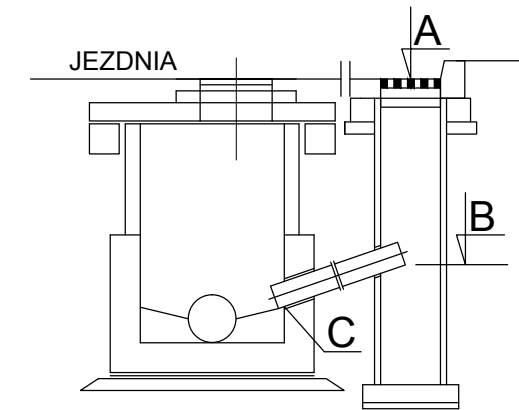


LEGENDA:

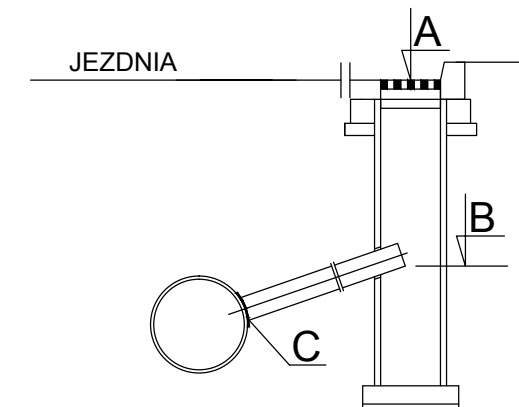
1. Wpust uliczny żeliwny przejazdowy typ ciężki wg PN/H-74081
2. Kręgi betonowe o średnicy 50cm z betonu żwirowego klasy B25
3. Pierścień żelbetowy Ø65cm z betonu wibrowanego klasy B20 stal zbrojeniowa St0S
4. Płyta żelbetowa Ø65cm/11cm z betonu wibr. klasy B20 stal zbrojeniowa St0S
5. Płyta fundamentowa grubości 12,5cm wykonana z betonu klasy B15
6. Podsypka z tłucznią lub żwiru grubości 7cm
7. Uszczelnienie elastyczne
8. Kręgi betonowe denne o średnicy 50cm - osadnik z betonu żwirowego klasy B25

SCHEMATY PODŁĄCZENIA

TYP I - WŁĄCZENIE BEZPOŚREDNIO DO STUDNI REWIZYJNEJ




TYP II - WŁĄCZENIE BEZPOŚREDNIO DO KOLEKTORA - "NA SIODŁO"



UWAGI:

1. Pod dnem wpustu należy ułożyć podsypkę tłuczniową lub żwirową gr. 7cm.
2. Zewnętrzne ściany studz. należy zaizolować.
3. Wymiary w centymetrach.

Inwestor: Miasto Będzin ul. 11 Listopada 20 42-500 Będzin		Biuro projektowe:  SERPENTYNA	
Temat: Przebudowy ul. Modrzejowskiej wraz z infrastrukturą towarzyszącą.			
Adres: Ulica: Modrzejowska	Miasto: Będzin	Powiat: będziński	Województwo: śląskie
Nazwa: Ulica Modrzejowska wraz z infrastrukturą towarzyszącą.			
Etap: PROJEKT WYKONAWCZY BRANŻA DROGOWA Z ODWODNIENIEM			
Projektant: mgr inż. Marek FARYNA		Upr. MAPI/0285/POOD/07 Specjalność drogowa	Podpis:
Tytuł: Deszczowy wpust uliczny			
Projekt nr: 98	Data: Kraków, marzec 2012 r.	Skala: 1:50	Nr rys.: 7.3